

How-To

Update durchführen



Inhalt

1	BIZS Update	3
1.1	BIZS Programmversion	3
1.2	Update Verfügbarkeit prüfen	4
2	Update durchführen	5
2.1	Setupdates herunterladen und Datenbank aktualisieren	5
2.2	BIZS am Arbeitsplatz aktualisieren.....	6
2.3	Speicherort der BIZS Installationsdateien.....	8

1 BIZS Update

Unsere Software entwickelt sich stetig weiter, für die Aktualisierung dieser Veränderungen stellt BIZS Ihnen regelmäßig Programmupdates zur Verfügung.

Informationen zu Updates finden Sie auf unsere Webseite www.BIZS.de im Bereich News.

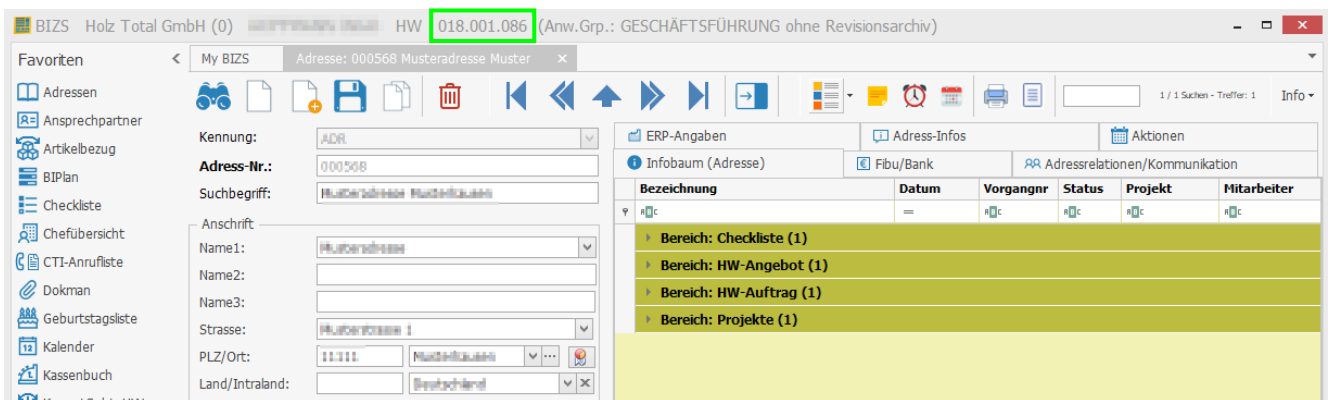
Allen BIZS Kunden mit einem gültigen Wartungsvertrag stehen die BIZS Updates kostenlos zur Verfügung.



Wichtig: Die Aktualisierung der Anwendung können Sie nur mit Admin-Rechten (Stammdaten/Mitarbeiter) ausführen.

1.1 BIZS Programmversion

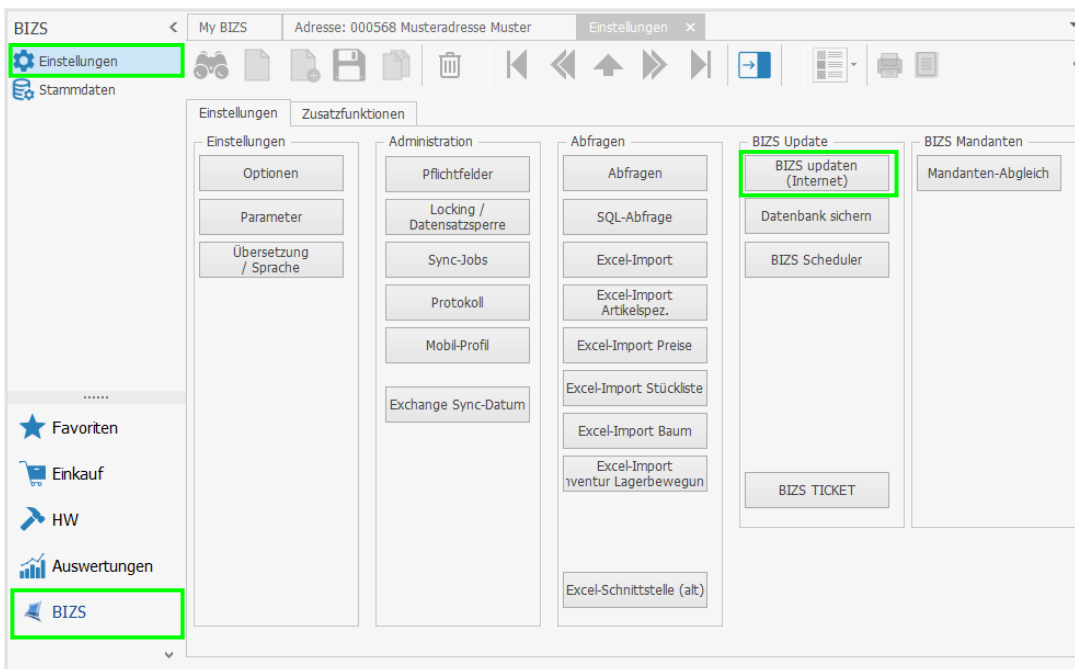
Die aktuelle Programmversion Ihrer BIZS Anwendung können Sie in der Titelzeile ablesen.



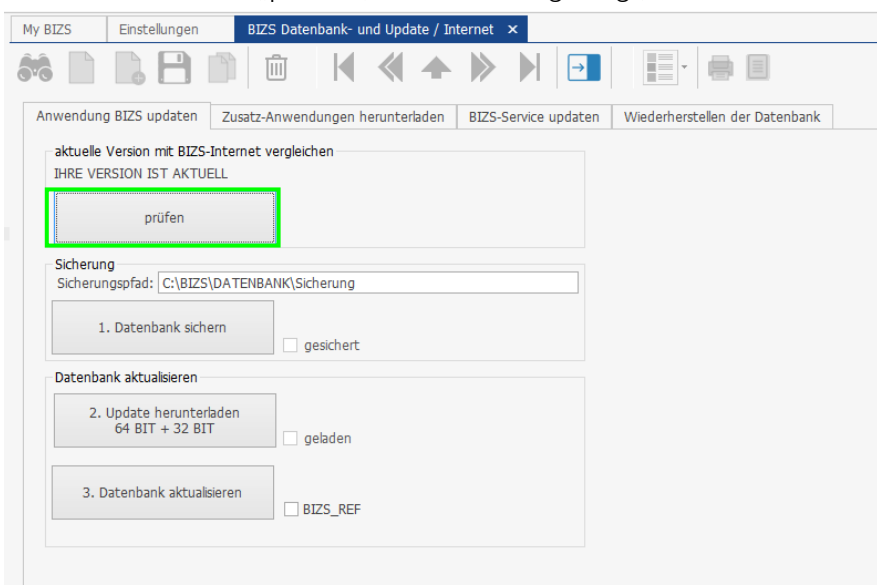
1.2 Update Verfügbarkeit prüfen

BIZS stellt regelmäßig neue Updates zur Verfügung. Dabei wird aber nicht jede neue Programmversion automatisch veröffentlicht, da es sich teilweise lediglich um interne oder kleinere Veränderungen handelt und wir den Update Aufwand so gering wie möglich halten möchten.

Wenn Sie überprüfen möchten, ob eine Aktualisierung für Sie zur Verfügung steht, gehen Sie wie folgt vor. Öffnen Sie: BIZS > Einstellungen > BIZS update (Internet)



Nach dem Aufrufen „prüfen“, wird Ihnen angezeigt, ob eine Aktualisierung möglich ist.



2 Update durchführen

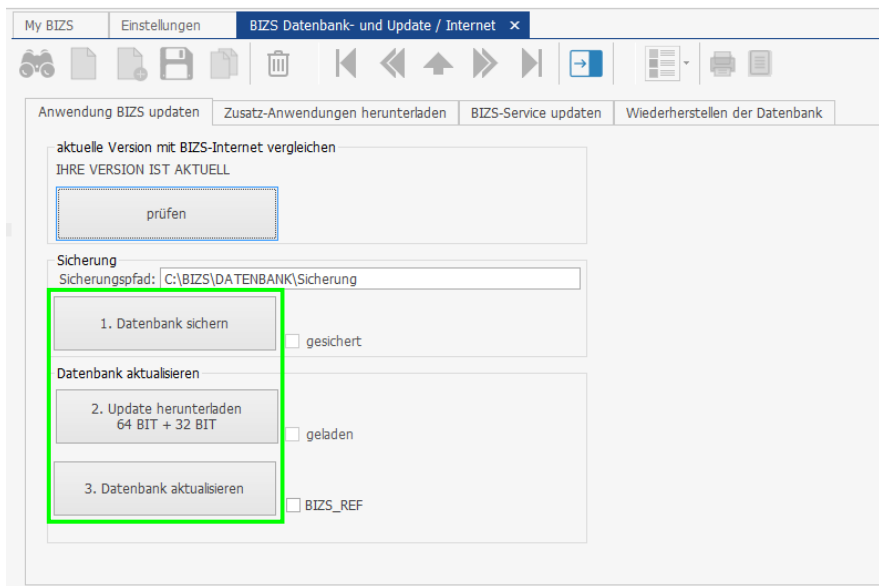


Achtung: Vor einem Programmupdate und der Datenbankaktualisierung ist es notwendig, dass alle weiteren BIZS Anwender zu diesem Zeitpunkt abgemeldet sind. Ansonsten kann es zu Datenverlusten beim Speichern von geöffneten Belegen kommen.

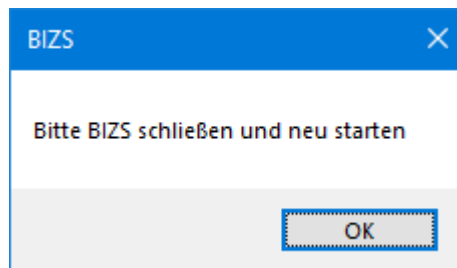
Öffnen Sie: BIZS > Einstellungen > BIZS update (Internet)

2.1 Setupdate heruntergeladen und Datenbank aktualisieren

Führen Sie für das Update alle Schritte von 1-3 durch.



Nach dem Abschluss aller Schritte müssen Sie BIZS neu starten.



Zu diesem Zeitpunkt wurden die Setupdateien zentral in Ihrer BIZS Ablage gespeichert. Die Lokalen Anwendungsdaten (Client PC) wurden noch nicht aktualisiert. Dies erfolgt jeweils mit dem nächsten Start der Anwendung an jedem einzelnen PC.

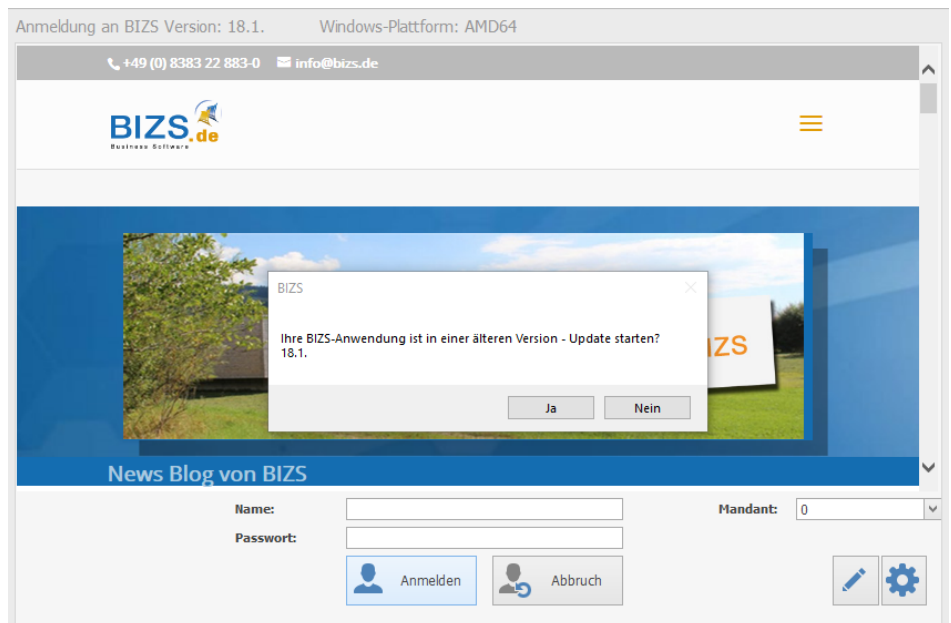
2.2 BIZS am Arbeitsplatz aktualisieren

Bei jedem Start von BIZS wird überprüft, ob in Ihrem System eine neue Version verfügbar ist.

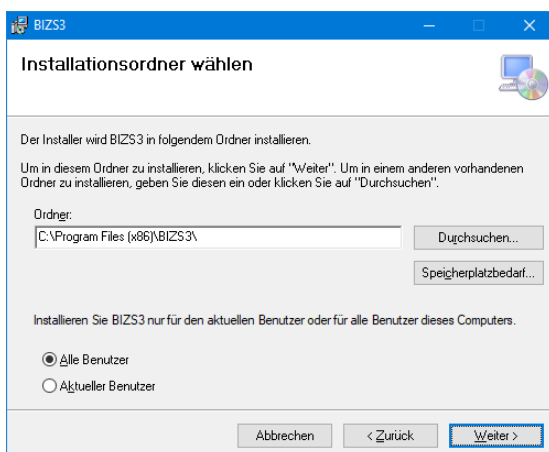
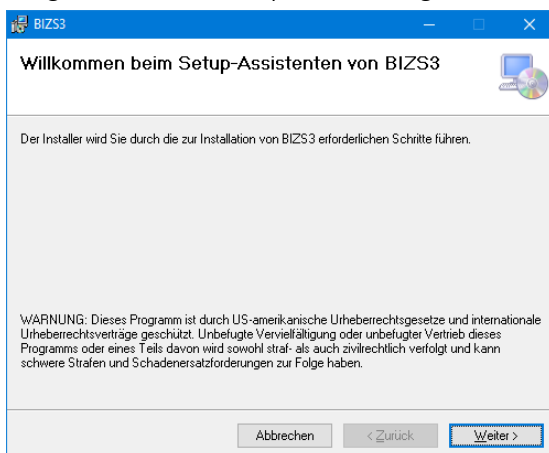
Sollte eine neue Version verfügbar sein, werden Sie aufgefordert das Update durchzuführen.

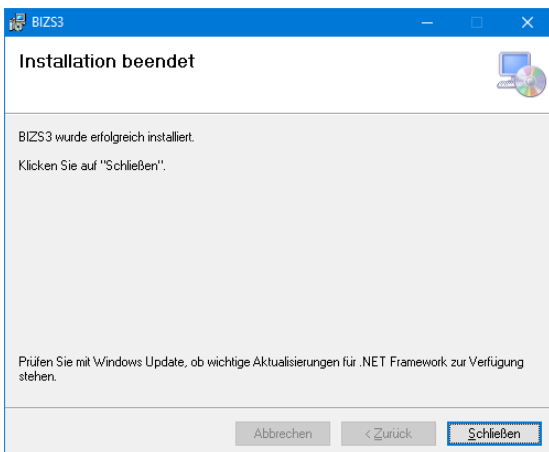
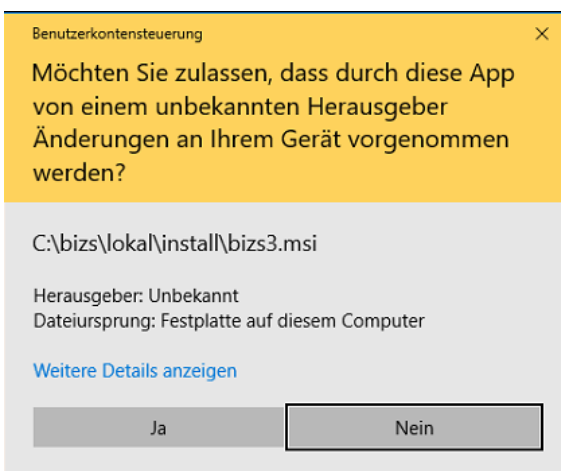
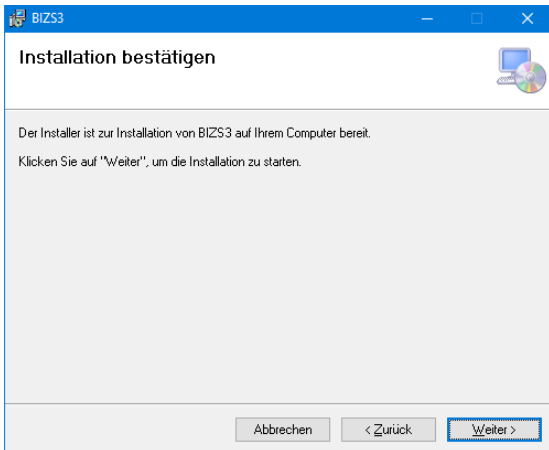
Sie können das Update auch zu einem späteren Zeitpunkt ausführen und diesen Vorgang beenden.

Ein BIZS Start ist aber erst nach einem vollständigen Update möglich.



Folgen Sie dem Setup Anweisungen und bestätigen Sie die Aufforderungen im Verlauf.





Wenn Sie das Update mit Schließen beendet haben, rufen Sie die BIZS Anwendung erneut auf um die aktualisierte Version zu starten.

2.3 Speicherort der BIZS Installationsdateien

Die Setupdateien finden Sie in Ihrem BIZS Stammverzeichnis unter SETUP

bizs3.msi = Setupdatei für 64 BIT Installationen (Standard)

bizs3_32.msi = Setupdatei für 32 BIT Installationen (Verwendung bei Bedarf)

